



Services TCP/IP : Authentification, partage de fichier et d'imprimante dans un domaine Microsoft

Intégration d'une station dans le domaine Microsoft

Nom : Prénom : Classe : Date :	Appréciation :	Note :
Objectif :		durée : 3h
Compétences visées : C2-2 Recueillir les informations relatives à l'exploitation et aux caractéristiques des éléments de l'installation C2-3 Analyser le fonctionnement de l'installation actuelle en vue de l'intervention C5-3 Analyser et interpréter les indicateurs de fonctionnement C5-5 Établir un pré diagnostic (à distance)		
Matériel : 2 PC WINDOWS virtuels		
Travail à réaliser :		

Rappels

Un domaine Microsoft est constitué d'un "contrôleur de domaine" (angl : PDC) et d'un nombre virtuellement illimité de stations (pc) clientes.

le PDC est un serveur pour les services suivants :

- authentification
- partage de fichier (espace de stockage)
- partage d'imprimante (spooler d'impression)
- (...)

Notes personnelles :

Recommandation pour le nommage des stations

Dans un réseau de type Windows, les stations doivent être nommées de manière unique sur l'ensemble du réseau.

Le nommage doit respecter les règles suivantes :

Nommage des stations
<ul style="list-style-type: none">● caractères de a à z,● chiffres de 0 à 9,● trait de soulignement (Alt_Gr 8),● 12 caractères maximum,● Le nom doit commencer par une lettre,● pas de caractères accentués, pas d'espace.

Dans le **cas général**, nous recommandons un nommage de type :

A1S140P01

avec :

A1 : référence de bâtiment

S140 : N° de salle

P01 : Numéro du poste dans la salle

Utiliser des noms homogènes et conserver partout le même nombre de chiffres pour les numéros de salle, de poste, ou de bâtiment. Dans notre exemple deux caractères, puis quatre, puis trois.

Portables et postes mobiles : Les portables ou les postes mobiles étant en général non affectés à une salle, mais plutôt à un secteur, nous proposons le nommage suivant :

SVT_M01 (Secteur SVT, mobile 1)

Choix des systèmes d'exploitation

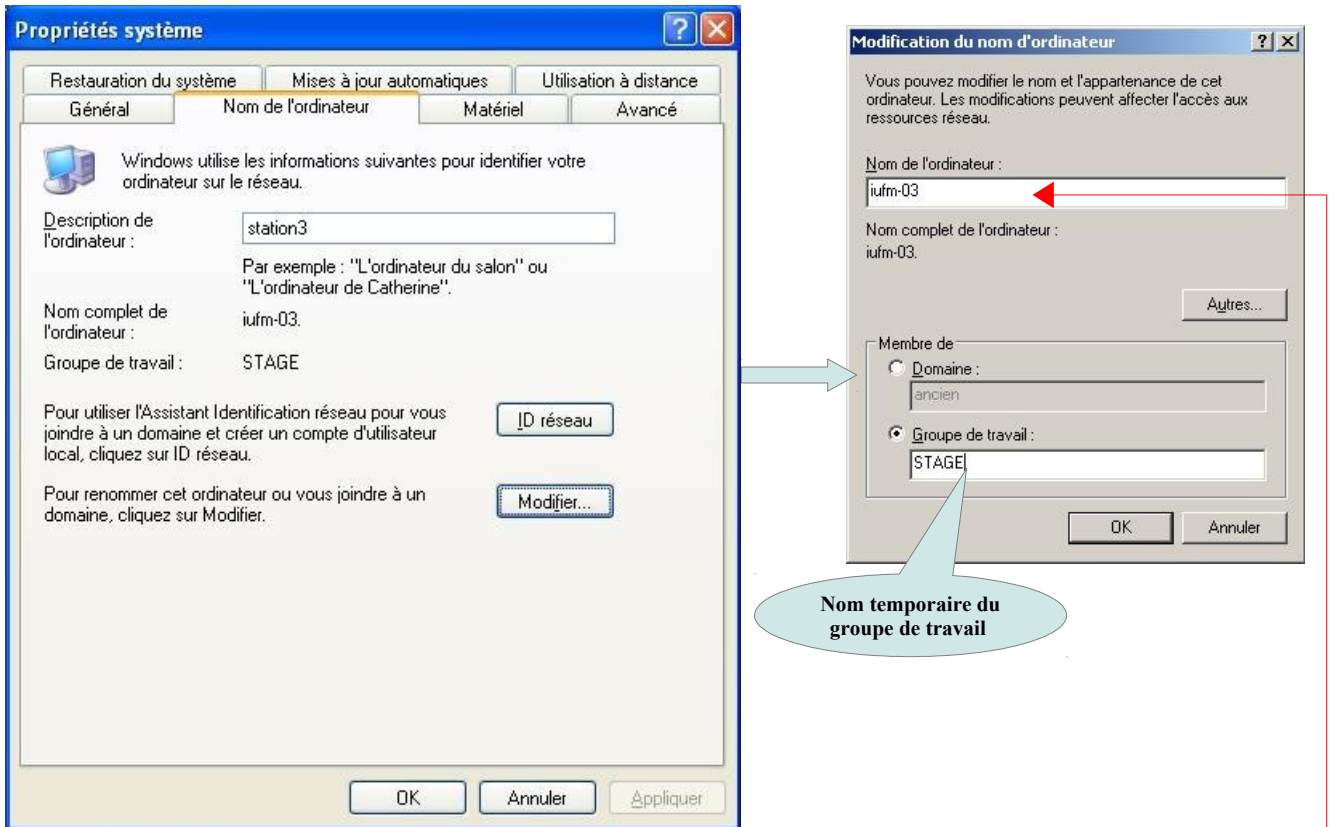
Pour le serveur
Windows 2000/2003/2008 server
Linux avec Samba

Pour les clients
Windows 2000 pro
Windows XP pro
Windows 7 pro

Remarque : Les version "home" de Windows sont à proscrire

1) Renommer la machine

- ✓ Se connecter en local ("cet ordinateur") en "administrateur" mdp "ok"



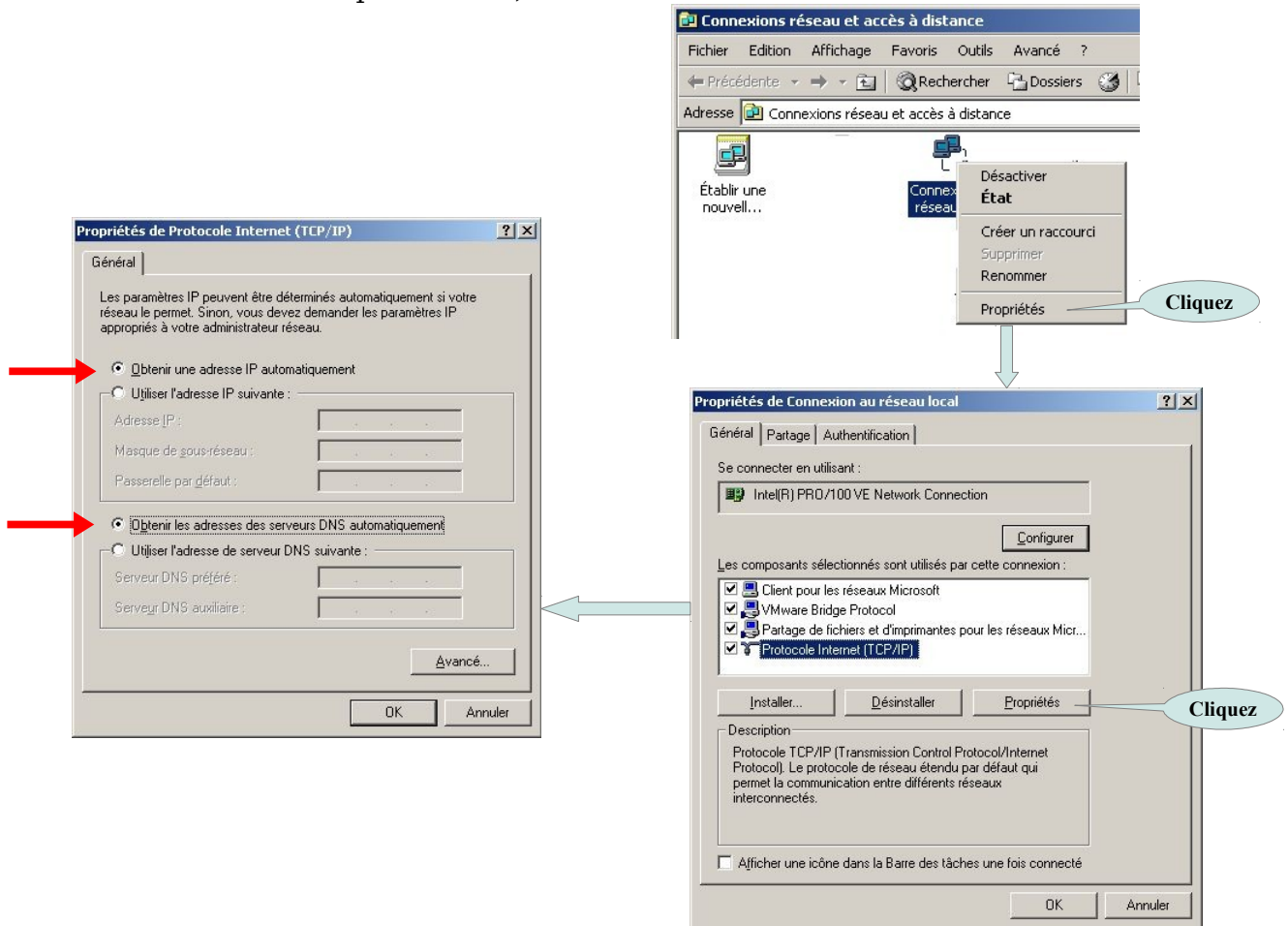
- ✓ Clic droit sur *Poste de travail* > *Propriétés* > *Nom de l'ordinateur* > Cliquer "Modifier" > **renommer la machine** > **Rebooter**

Écrivez ici le nom attribué à la machine :

- ✓ Créer un utilisateur "test" avec le mot de passe : "ok"

2) Configurer les paramètres IP de la station

Ouvrir la boîte “Connexions réseau” > Clic droit sur l'icone correspondant à la carte réseau > Cliquez “Propriétés” > Puis de Protocole TCP/IP > puis **activer DHCP** (“Obtenir une adresse IP automatiquement...”)



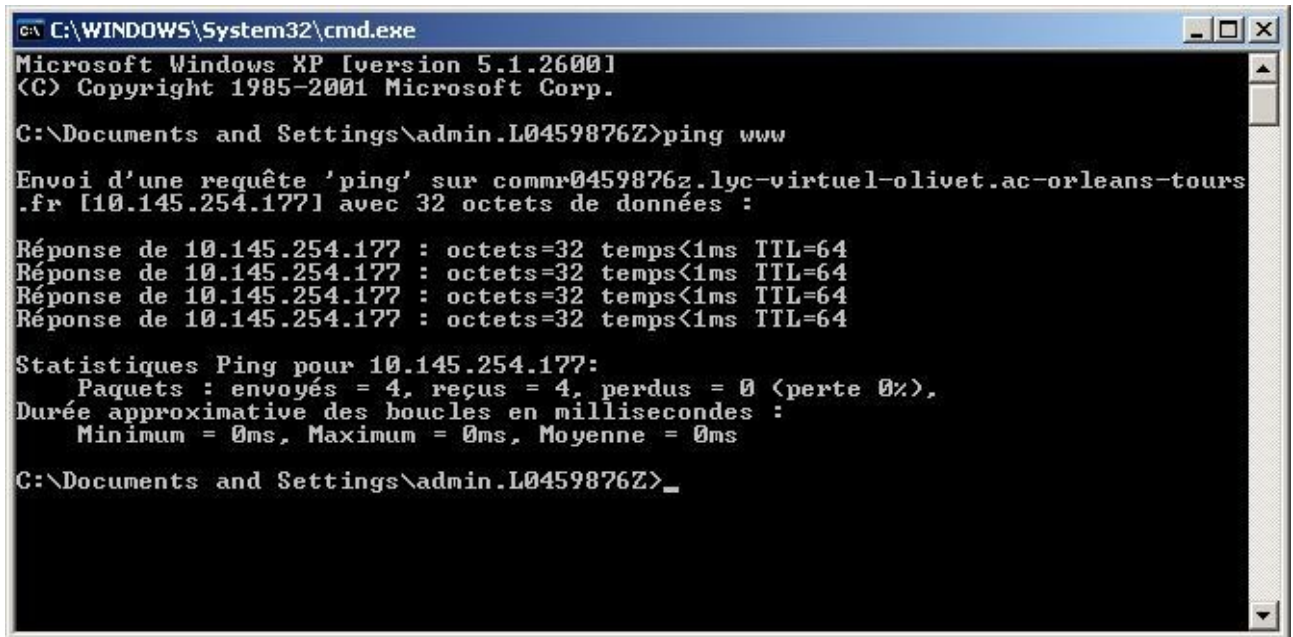
Contrôle de la configuration : Lancer une console DOS (Démarrer-> Exécuter -> “cmd”), puis, faire un “ipconfig /all” pour vérifier les paramètres attribués par DHCP

Relevez les paramètres fournis et remplissez le tableau suivant :

Paramètres	Valeur	Explication
Nom d'hôte		
DHCP activé		
Serveur DHCP		
Adresse IP		
Passerelle par défaut		
Serveur DNS		
Serveur WINS		
Bail obtenu		
Bail expirant		

Test de la configuration IP : Lancer une console DOS (Démarrer-> Exécuter -> "cmd"), puis, faire un "ping *www.google.fr*"

Vous devez avoir la fenêtre ressemblant à ceci :



```
C:\WINDOWS\System32\cmd.exe
Microsoft Windows XP [version 5.1.2600]
(C) Copyright 1985-2001 Microsoft Corp.

C:\Documents and Settings\admin.L0459876Z>ping www

Envoi d'une requête 'ping' sur commr0459876z.lyc-virtuel-olivet.ac-orleans-tours
.fr [10.145.254.177] avec 32 octets de données :

Réponse de 10.145.254.177 : octets=32 temps<1ms TTL=64
Réponse de 10.145.254.177 : octets=32 temps<1ms TTL=64
Réponse de 10.145.254.177 : octets=32 temps<1ms TTL=64
Réponse de 10.145.254.177 : octets=32 temps<1ms TTL=64

Statistiques Ping pour 10.145.254.177:
    Paquets : envoyés = 4, reçus = 4, perdus = 0 (perte 0%),
    Durée approximative des boucles en millisecondes :
        Minimum = 0ms, Maximum = 0ms, Moyenne = 0ms

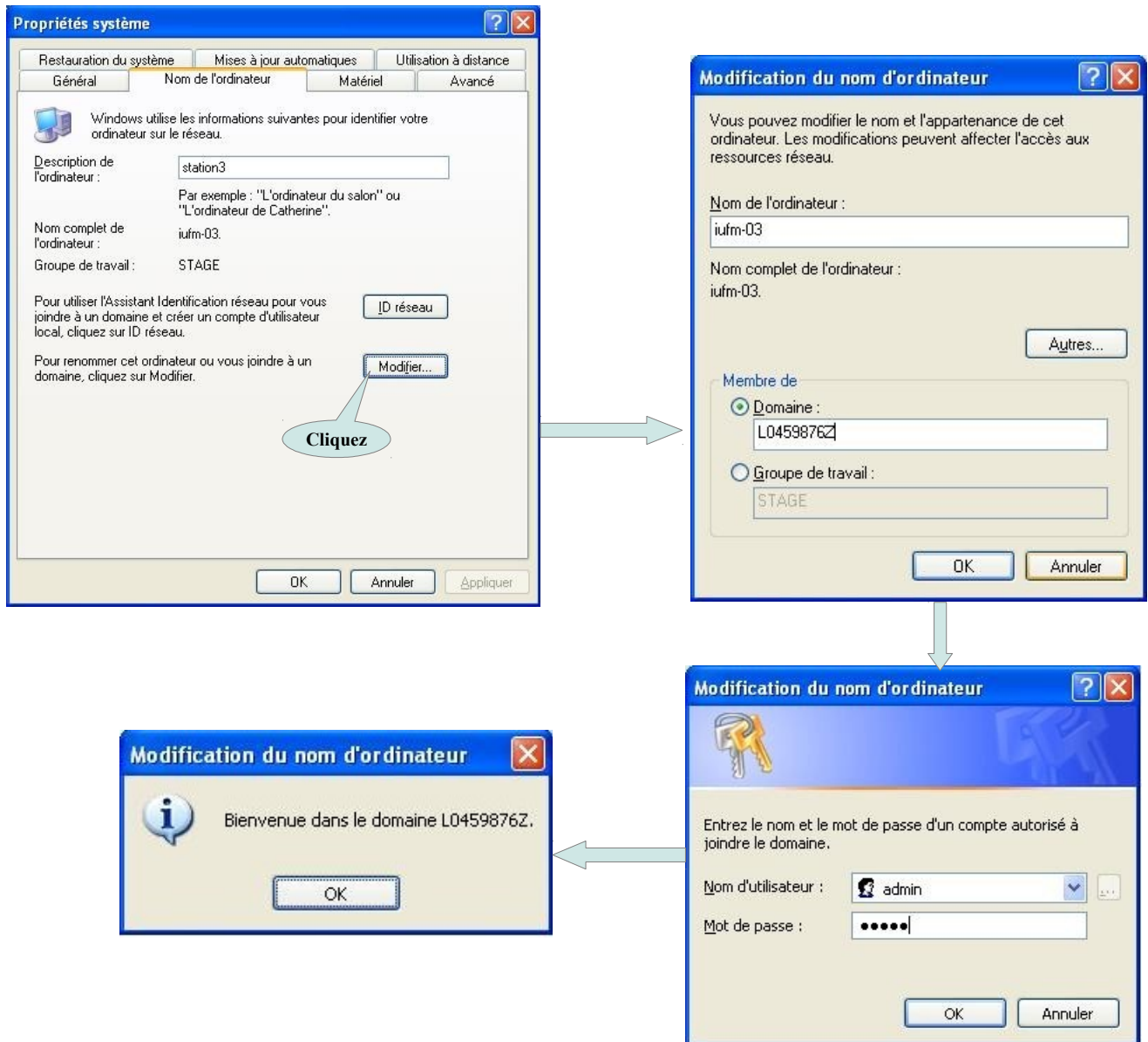
C:\Documents and Settings\admin.L0459876Z>_
```

→ Quelles sont les deux informations fournies par cette commande ?

→ Indiquez l'adresse IP de la machine qui a traduit "*www.google.fr*" en adresse IP

Nous allons réaliser cette opération sur chaque machine du réseau.

- ✓ Se connecter en local ("*cet ordinateur*") en "administrateur" mdp "ok"
- ✓ **Pour entrer la machine dans nouveau domaine** (méthode rapide): Clic droit sur *Poste de travail* > *Propriétés* > Nom de l'ordinateur > Cliquer "Modifier" > cocher *Domaine* : "SENTR" > Remplir la boîte d'identification (administrateur du domaine "admin", mdp "admin") > Rebooter 2 fois !



Note : une fois la machine déclarée dans le domaine, vous vous identifiez sur cette machine en tant d'"admin", mdp "admin"; c'est-à-dire l'administrateur du domaine.

1) Vérifier que vous pouvez vous connecter au domaine SENTER avec les login :

Nom d'utilisateur	mot de passe	se connecte ? (oui/non)
eleve	ok	
lebosse	ok	
test	ok	
admin	admin	

2) Vérifier que vous avez accès en lecture seule au partage "COMMUN". Justifiez votre réponse.

3) Vérifier que vous avez accès en lecture/écriture seule au partage "SPECIAL". Justifiez votre réponse.
